



教祖140年祭

教区・支部  
情報ネット→



# 滋 賀

## 12月号

天理教滋賀教務支庁  
〒520-0807  
大津市松本2丁目12番20号  
TEL077-532-8054 (FAX 8047)  
PCメールアドレス  
siga-kyouku@leto.eonet.ne.jp

### 第一回「ようぼく一斉活動日」

#### を終えて

江東南支部

支部長 山口 伊久雄



10月29日の「ようぼく一斉活動日」には、皆さん勇んで参加してくださいましたものと思います。

教区や支部で幾度となく打ち合わせを重ね、迎えた第一回の活動日、各支部のオリジナルプログラムにご尽力くださった方もたくさんいらっしゃることと思います。誠にご苦労さまでした。ここに私どもの活動日の様子をお伝えします。

当日は、清々しい晴天の御守護のもと、支部役員、スタッフ揃ってのお願いいづとめに始まり、「参加者には必ず、勇んでお帰りいただく」を合言葉にそれぞれの持ち場へ。予想人数150名、資料準備200セット、実数16

3名。神殿に敷き詰めたイス、急遽用意したパイプ椅子、そして駐車場と、何もかも丁度良く収まり、蒲生大教会の神苑は人で埋め尽くされました。

緊張感の中開会するも、独自のプログラム《講話と対話》をお務め下さった、蒲生大教会長の安井昌角先生による、プロジェクトを駆使した、最終笑顔で分かり易いお話に、会場は一気に和やかな雰囲気になりました。

半の「対話」では、二人一組となって、テーマを決め、語り手と聞き手になり、それぞれの信仰を語らう時間があり、この日初対面でペアを組まれた方も数多く、中には感極まって涙ながらに話されている姿も見受けられました。

司会から教区、

支部の活動を紹介する中、アンケートを書いて、閉会と成りました。

その後、アンケートを見ながらの反省会では、「今までにない講話で分かりや

すかった」「次回を楽しみにしていません」など喜びにあふれる内容ばかりで、スタッフ一同感動に包まれ、次回の開催に意欲を燃やし、有り難い一日が終わりました。

滋賀教区献米団参「親里の集い」も終わり、時候は年の瀬に……。三年千日も一年目があつという間に過ぎさろうとしています。

いま世界に目を向けると、各地で戦火が絶えず、親神様のお望みの世界とは程遠い、目を覆いたくなるような現実が有ります。陽気ぐらし世界実現への道具衆としての自覚を高め、ひたすら教祖にお喜びいただける道を通らせてもらいましょう。



### ■第58回 滋賀教区 献米団参「親里の集い」開催

11月26日、4年ぶりに五講堂で開催となった滋賀教区献米団参の「親里の集い」には、教区内から約300名が寄り集いました。

記念講演として、脚本家の久松真一氏(高岡部属清幡分教会所属ようぼく)が登壇。多彩な脚本家活動のエピソードを、淡々とした口調でユーモアたっぷりに話しながらも、年祭活動真っ只中にある一人の信仰者としての熱い思いを赤裸々に語りかけ、聴衆を釘付けにしました。

**本部よりの連絡**

▽「ようぼく講習会」について

教養室庶務掛

「ようぼく講習会」は、ようぼくがそれぞれの立場で陽気ぐらし世界実現に向かってその使命を果たすことができるよう、親里ぢばにおいてをやの思召を学び、自分の役割を再確認し、今後の日常生活に活かす場として、昨年6月に始まりました。来年の開催日程も決まりましたので、この年祭活動の旬に一人でも多く受講していただくよう、ご丹精をお願いいたします。※詳細は5ページチラシをご参照ください。

▽「奈良マラソン」の交通規制について(再掲)

総務部渉外広報課

12月10日、天理市内をコースに含んで恒例の「奈良マラソン」が開催されます。交通規制にご注意ください。

・期日 12月10日(日)

・規制時間目安 午前9時50分〜午後1時20分頃

※規制の詳細は、下のQRコードからご確認ください。



交通規制

**教区よりの連絡**

▽第58回滋賀教区献米団参及び「親里の集い」報告と御礼

11月26日に実施いたしました、滋賀教区の献米につきましては、管内の皆様の実態でお寄せいただいた新米を、おぢばにお供えさせていただきました。下表にて献米数量を報告させていただきます。また約20名の方が搬入作業に駆けつけてくださいました。ありがとうございました。

また、4年ぶりに五講

堂での開催となった「親里の集い」は、脚本家の久松真一氏を迎えての記念講演を実施。約300名の参加者は、脚本家としてだけではなく信仰者

支部名	献米量 (kg / 俵)	お供え (円)
大津	900 / 15.0	25,000
江西	1860 / 31.0	
江南	1020 / 17.0	8,000
江南北	1430 / 23.8	15,000
江東	1310 / 21.8	5,000
江東南	855 / 14.3	
湖北	1110 / 18.5	10,000
西湖	1065 / 17.8	
合計	9550 / 159.2	63,000
昨年	9565 / 159.4	137,000

としての熱い思いを赤裸々に語る久松氏のお話に聞き入りました。

6ページのフォトニュースもご参照ください。

▽「ようぼく一斉活動日」について

・第1回「ようぼく一斉活動日」の支部別参加者集計

支部名	教会長	布教所長	ようぼく	別席運び中	その他	合計
大津	14	10	120	1	1	146
江西	21	20	226	4	23	294
江南	19	8	130	3	2	162
江南北	15	14	204	2	18	253
江東	17	14	133		1	165
江東南	14	6	133	1	9	163
湖北	21	13	136	1	17	188
西湖	25	9	100	1	2	137
計	146	94	1182	13	73	1508

※次ページ上段に直属教会別参加者集計表を掲載。

・第1回の参加カードについて

第1回の参加カードの控えを支部に配布いたします。各支部の名簿管理担当者は名簿データに参加者の記録を残す作業をお願いいたします。また、今後の地域活動にとって重要な資料ですので、有効活用をお願いいたします。尚、個人情報ですので、取り扱いと保管には十分ご注意ください。

・「教区・支部情報ねっと」への開催報告と御礼について

第1回の開催報告と御礼を掲載してください。

・第2回実施計画について

第2回の実施計画書を、第一回の結果を踏まえて提出してください。その際、開催の趣旨を再確認し、逸脱することのないようご注意ください。尚、計画書の提出は来々年2月2日です。

第1回ようぼく一斉活動日 直属教会別参加者集計表（教区管内会場分）

教会名	人数	教会名	人数	教会名	人数	教会名	人数	教会名	人数
郡山大教会	6	中和大教会	11	阪東大教会	6	東肥大教会	2	大原大教会	207
兵神大教会	2	櫻井大教会	7	蒲生大教会	29	南大教会	12		
船場大教会	11	越乃國大教会	5	日野大教会	35	山陰大教会	1	淀分教会	1
河原町大教会	87	名東大教会	3	梅谷大教会	10	大鳥大教会	3	栗太分教会	66
撫養大教会	4	麴町大教会	74	治道大教会	1	神崎大教会	1	琵琶分教会	105
東大教会	2	東本大教会	5	川の江大教会	3	本保大教会	1	網島分教会	2
敷島大教会	17	嶽東大教会	2	中紀大教会	1	本愛大教会	20	玉江分教会	1
高安大教会	10	島ヶ原大教会	4	中津大教会	9	本芝大教会	1	天元分教会	1
南海大教会	15	御津大教会	1	岐美大教会	3	山國大教会	6	吉備分教会	2
芦津大教会	8	城法大教会	15	中野大教会	8	京城大教会	9	高宮分教会	15
高知大教会	1	浅草大教会	3	秦野大教会	1	東神田大教会	1	尚久分教会	1
北大教会	3	西陣大教会	6	中央大教会	1	東中央大教会	6	生琉里分教会	5
湖東大教会	162	大縣大教会	2	南紀大教会	2	紀陽大教会	1	大阪分教会	2
甲賀大教会	236	西宮大教会	4	北陸大教会	2	鎮西大教会	17	江州分教会	2
水口大教会	159	明城大教会	2	岡大教会	2	中背大教会	31		
中河大教会	7	大江大教会	1	防府大教会	2	本理世大教会	1		
名京大教会	1	旭日大教会	6	西大教会	1	亀岡大教会	3		

【開催趣旨】教祖140年祭に向かう三年千日、同じ地域に住むようぼく

お互いが、互いに励ましあい勇ませ合って、それぞれの教会や個人の  
年祭活動の更なる実践につなげる。

・ようぼくが距離的に集まりやすい支部において、定期的に年祭活動の  
実践を促す場を設け、一人でも多くのようぼくが年祭活動の意欲を高  
め、日々教祖のひながたを目標に実動する契機とする。

#### ▽年未年始閉庁のお知らせ

教務支庁は12月28日から1月3日まで閉庁となります。

#### 布教部

#### ▽立教186年全教一斉をいかけデー集計結果

11月の教区長会議にて、全教一斉をいかけデーの集計報告がありま  
したので、8ページに掲載いたします。ご参照ください。

#### ▽立教187年全教一斉のきしんデーについて

・開催テーマ 成人の旬 一手一つにひのきしん  
↳日々の実践につなげよう

・実施要項を配布いたします。（支部用1部＋立教186年の計画数）

○大津 3部 ○江西 6部 ○江南 6部 ○江南北 3部

○江東 4部 ○江東南 4部 ○湖北 2部 ○西湖 3部

・チラシと参加カードの申込みについて

●申込書提出締切り 12月10日（日）

各支部配布の申込書にて教務支庁へご提出ください。

・実施計画の提出について

●提出締切り 立教187年2月26日（月）

実施計画は、布教部ホームページ内の全教一斉のきしんデー「実施  
計画書入力フォーム」から、実施会場ごとに入力し送信してください。

送信すると、すぐに送信者と教区に確認メールが届きます。

用紙版の「実施計画書」は、各支部に1部配布いたします。

#### ▽布教部例会日のお知らせ

・日 時 1月30日（火）午後2時

社友

「いきいき通信」アンケート調査について

誌面の質向上のため、定期購読者等にアンケート調査が実施されますので、ご協力をお願いいたします。

・藤寄代表社友・

道友社 年末年始の業務について

12月28日から1月4日まで休業となります。本社窓口は27日正午まで。おやさと書店、BOOKS道友は27日15時まで。1月5日は9時30分から通常業務となります。

『グラフ天理506号』について

グラフ天理506号を本日(12月2日)配布いたします。

献血推進委員会

11月献血実績(10/21～11/20)

☆びわこ草津献血ルーム

江西 4名 江南北 3名

江東 2名

☆献血バス

江東 1名

★合計

成分 8名

400ml 2名

・竹下委員長・

今月も大変な中、大勢の方にご協力頂き、誠にありがとうございました。どうか引き続きのご協力を、よろしくお願いいたします。

婦人会

婦人会庁舎清掃ひのきしん

・12月(11月28日)

・2月(期日未定)

江南北支部 ありがとうございます。

江東支部 よろしくお願いいたします。

・中西教区主任・

青年会

青年会教務支庁大掃除

・日時 12月10日(日) 10時から

・内容 教務支庁の清掃ひのきしん

・原委員長・

青年会例会

・日時 12月10日(日) 17時から

少年会

少年会本部の庶務・会計業務について

令和6年1月8日より、日曜・祝日の少年会本部庶務・会計業務を休止いたします。なお、以下の例外日につきましては、日曜・祝日の場合も従来通り窓口業務を行います。

・大北団長・

〔例外日〕○本部祭典前後 毎月24～27日 4月17～19日

○本部分行 お節会1月5～7日

○その他 毎月7・8日 7月27日～8月4日

学生担当委員会

「おせち学生ひのきしん隊」について

・期間 令和6年1月4日(木)～7日(日)

・定員 各日200名

・申込締切 令和5年12月16日(土)

・参加対象 高校生・大学生・短大生

・宮垣委員長・

「大学生徒修養会 大学の部」募集案内

・期間 令和6年3月4日(月)～8日(金)

・定員 700名

・申込締切 令和6年2月15日(木)

「大学生徒修養会 高校卒業生コース」募集案内

・期間 令和6年3月10日(日)～12日(火)

・定員 400名

・申込締切 令和6年1月31日(水)

「立教187年 春の学生おちばがえり」について

・期日 令和6年3月28日(木)

・式典 午前10時 本部中庭

式典後 直属アワー

前日行事 午後7時～9時



春学チラシ



学修高卒要項



学修大学要項



節会学生要項



お道の仲間と共に学び合い  
陽気ぐらしの実践へ

# ようぼく 講習会

立教187年

## 受講対象

ようぼくで、講義・講話やグループタイム等の講習会受講が可能な方（年齢は問いません）

## 託児対象

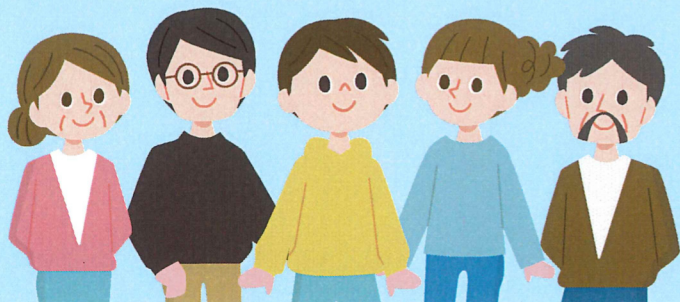
生後91日目から小学校就学前まで（受講時の年齢）のお子様

## 定員

50名  
（定員に達した場合、申込を締め切らせていただきます）

## 開催内容

3つの1日コースプログラムと、2つの1泊2日コースプログラムを開催します（右記参照）



## 「ようぼく講習会」とは？

ようぼくがそれぞれの立場で陽気ぐらし世界実現に向かってその使命を果たすことができるよう、親里ちばにおいてをやの思召を学び、自分の役割を再確認し、今後の日常生活に活かす場です。

### 1日コース

3つのテーマ

#### 親神様の御守護と教えの実践

1月14日、3月17日、6月16日

#### 教祖

2月18日、4月21日、10月6日

#### おさづけは有難い

5月19日、8月18日、12月15日

会場：おやさとやかた東左第4棟・第5棟  
時間：9時～16時15分頃  
（受付8時30分/東左第4棟3階）  
受講御供：2,000円

### 1泊2日コース

2つのテーマ

#### 教えに基づく生き方 ～ふしの受け止め方とたすかる信念～

7月6～7日、11月9～10日

#### 教えに基づく生き方 ～はたらく～

9月15～16日

会場：第38母屋  
宿泊場所：7月6～7日 第38母屋  
9月15～16日 第38母屋  
11月9～10日 各信者詰所  
時間：9時30分～翌日15時30分頃  
（受付9時/第38母屋）  
受講御供：5,000円  
（11月9～10日は4,000円）

ホームページまたは申込用紙で  
お申し込みください

※申込用紙は教養室庶務掛に準備しています

【お問合せ】教養室庶務掛

☎ 0743-63-2109

✉ yoboku-k@tenrikyo.or.jp

<https://www.tenrikyo.or.jp/yoboku-kosyukai/>

ようぼく講習会

検索



HPはこちらから

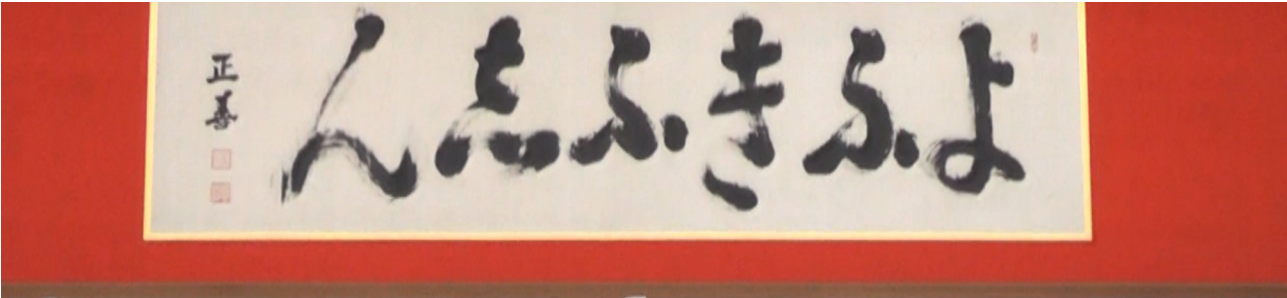
主催：天理教教会本部 教養室




# 第58回 滋賀教区 献米団参&親里のつどい



ぐっと冷え込んだ11月26日の朝、搬入場所の炊事本部には新米が続々と運び込まれました。



第58回 滋賀教区 献米団参 親里の集い  
 記念講演・團本家 久松真一氏




淡々と語りかけるように話される久松氏。脚本家として、また信仰者としての熱いお話は、聴衆を釘付けにしました。





# 立教186年 滋賀教区婦人会 成人のつどい



11月12日 江南支部 龍池分教会にて 53名



11月28日 江南北支部 教務支庁にて 11名



11月29日 湖北支部 米原分教会にて 25名

滋賀教区婦人会  
**「成人のつどい」**  
 8支部全日程終了  
 参加者総数  
 子供含む261名

教祖百四十年祭の年祭活動一年目。5月28日の江南支部を皮切りにスタートした滋賀教区婦人会「成人のつどい」も、お陰様で先日の11月29日、湖北支部を最後に滞りなく無事に終了させて頂くことが出来ました。開催にあたり、色々お力添え賜りましたこと改めて御礼申し上げます。

教区婦人会としましては、「諭達」の精神をより身近なものとして深めるためにも、婦人会の活動方針に教区内の婦人同士が心一つに揃えて、互いに勇ませ合いながら、互いに育ち、育てる丹精に励んで、年祭活動にイキイキと勤しんでもらう為の一助、成人の場となれば、との思いで開催させて頂いて参りました。

「成人のつどい」を経て、ますます勇んだ歩みへ繋がって下さるものと信じております。来年の年祭活動二年目も心明るく勇んで歩ませて頂きたく存じます。

婦人会教区主任  
 中西はつよ



**立教186年 全教一斉にをいがけデー 集計報告**

●『支部実動日（9月28日～30日）』参加延べ人数

	教会長	ようぼく	その他	総数
立教182年	14,651	25,075	4,670	44,396
立教186年	12,610	20,568	2,213	35,391
28日	4,882	7,433	547	12,862
29日	4,084	6,664	486	11,234
30日	3,725	6,668	1,188	11,581

● 教会長参加実数（近畿ブロック）

教 区	教会数	教会長	参加率
奈 良	646	250	38.7%
京 都	493	284	57.6%
大 阪	1,313	723	55.1%
兵 庫	1,087	499	45.9%
滋 賀	218	121	55.5%
和歌山	358	221	61.7%
全 教	13,726	6,920	50.4%

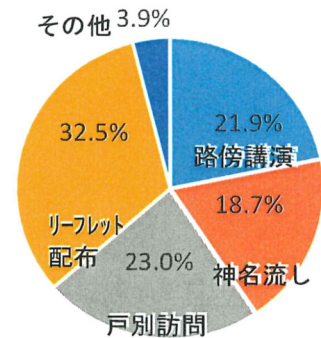
● 『教会長』参加実数

	28日～30日
立教182年	8,162
立教186年	6,920

● 活動形態別支部数

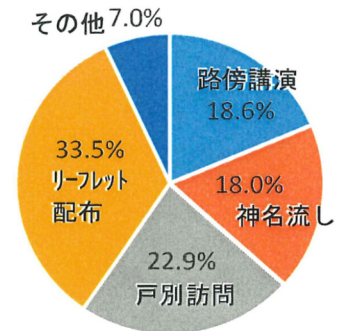
立教182年

	路傍講演	神名流し	戸別訪問	リーフレット配布	その他
28日	449	312	293	491	57
29日	271	280	358	461	57
30日	188	184	304	397	49
合計	908	776	955	1,349	163
割合	21.9%	18.7%	23.0%	32.5%	3.9%



立教186年

	路傍講演	神名流し	戸別訪問	リーフレット配布	その他
28日	323	268	266	442	90
29日	208	211	304	427	78
30日	170	198	290	393	94
合計	701	677	860	1,262	262
割合	18.6%	18.0%	22.9%	33.5%	7.0%



※「その他」の内訳

- ・清掃、除草ひのきしん 81%
- ・道路等で辻立ちフリップや幟を立てる 7%
- ・街宣走行 4%
- ・ティッシュ配り 3%
- ・献血ひのきしん 2%
- ・他 3%

〔子供食堂、弁当配布、誰にでも出来るにをいがけミーティング、職場でのお道のお話  
手紙を送る、メール・ラインなどを使ってのにをいがけ、布教講話〕

● 『全教一斉にをいがけデー用リーフレット』

	販売数	配布数
立教182年	3,667,500	1,143,984
立教186年	2,452,600	726,797

- ・販売数は、各支部から申し込まれた数です。
- ・配布数は、9月28日～30日の支部活動として配布された集計です。

この資料は、教区長会議（11月25日）にて配布されたものです。



# 教会探訪ルポ あの街この教会 No.106

おほらいちば  
**大原市場分教会 (甲賀・江南支部)**  
会 長 山崎 忠  
住 所 甲賀市甲賀町大原市場二二番地五



JR甲賀駅より東へ徒歩5分、住宅街の中に大原市場分教会がある。大原市場の道は古く、明治20年末、山崎虎吉、妻しなが、養女てつと婿養子忠吉の間に子供が授からない事情とてつの精神的な身情を甲賀大教会初代会長山田太右衛門にたすけられ、一家揃って大教会に伏せ込んだことに始まる。てつは熱心に教理を習得し、特におてふりに堪能であり、明治21年旧1月13日、北脇村徳地平五郎宅でのおてふりの練習中に警察の干渉に遭い、水口警察へ出頭した代表9名の中に入っていた程である。明治40年頃より、てつは大教会の御用の中、甲賀村近辺をにいがけ、おたすけに回った。大原村鳥居野の材木商と農業を営む中井元吉

はつ夫妻ににいがけ掛かり、中井家の一室を借り、はつと共に集談所を開設。大正4年には中井家が改式し、てつが講元をつとめた。しかし、大教会初代会長夫人が出直したため、大正5年に夫忠吉が出直すも、五十日祭を終えぬ間に、初代会長の身の回りの世話係としててつは詰所へ派遣されることとなった。その後、中井元吉が講元となり、大正8年には信者も増して手狭となったため、集談所を現在の地に移転した。

昭和2年、てつは、大教会初代会長の出直しを見届けて大教会へ戻る。そして大教会の構内、黄瀬家より米蔵を養子に迎え、同じく構内の松村家の長女悦を嫁に迎えた。

昭和15年、宗教団体法により集談所は布教所と改称され、米蔵が初代所長に就任。しかし米蔵は大教会の御用に忙しく、実質は中井家がつとめていた。昭和32年米蔵、悦の長女洋子に北海道



昭和49年10月26日、

の北上川分教会より悦を婿養子に迎えた。間もなく悦は単身、兵庫県姫路市へ布教に出た。洋子と子供たちを引き寄せ、いよいよ布教所開設という時、大教会より詰所ふしんの声が掛った。しかし軽い気持ちで受け流していたところ、洋子に身上のお手入れをいただきたい。伺いを立てると「姫路を引き揚げ、詰所ふしんに伏せ込め」とのお言葉。昭和46年3月大教会へ引き揚げ、ふしんに伏せ込んだ。そして、伏せ込み3日目にして洋子の身上は鮮やかに御守護頂いたのである。



山崎会長ご夫妻(神前にて)

主に教会は中井栄二、さつ夫妻が留守を任されていた。平成22年1月26日、悦が高齢となったため、長男忠が2代会長に就任した。忠は天理教校附属高校、専修科を卒業し、大教会青年つとめを経て、大教会の台湾布教所に7年半勤めた。平成31年には大教会役員に登用。教区においても、少年会副団長、江南支部長をつとめた。代々大教会の御用第一に努めて来たため自教会の丹精、地域への布教活動が手薄になりがちであった。そこで忠は現在、民生委員を積極的に引き受けるなど、地域との交流を図っている。更に、年祭に向けて大教会より、「毎日ににいがけ、おたすけ活動がゼロの日が無いようにしよう」とのお打ち出しを受け、代々の伏せ込みのおかげにより現在、三代続けて男子を授けて頂いている御恩報じと共に年祭には月次祭のおつとめの手が揃うよう日々勇んでにいがけ、おたすけに歩んでいる会長夫妻であった。



11月 教区日誌

- ／02 主事会、役員会、婦人会例会
- ／09 教会探訪ルポ取材 大原市場分教会
- ／12 道の教職員の集い幹事会 9:00
- ／25 教区長会議 (38母屋) 16:00
- ／26 **第58回滋賀教区献米団参・親里の集い**  
白川山林整備ひのきしん  
(災害救援ひのきしん隊・～27日まで)
- ／28 庁舎清掃ひのきしん 江南北支部
- ／29 広報委員会 13:00 布教部例会 15:00
- ／30 少年会例会 10:00

12月 行事予定

- ／02 主事会、役員会、婦人会例会
- ／10 青年会 教務支庁大掃除 10:00  
青年会例会 17:00
- ／25 教区長会議 (38母屋) 15:00

- ◇ 閉庁日 14日 23日 25日 26日  
年末年始 12月28日～1月3日
- ◇ 閉庁時間 午後4時 (10月～3月)  
(連絡先 ☎ 080-8341-1563 鈴木)

訃 報

- ・片岡 敏郎氏 [湖東 江西]  
98歳 湖司布教所長  
11月21日 出直されました

法人関係

- ▽飛地境内地拡張承認願  
・水口大教会 [本部 江南北]  
受理日 11月24日
- ▽境内建物拡張承認願  
・水口大教会 [本部 江南北]  
受理日 11月24日

ご本部 お節会 について

立教187年のご本部お節会につきましては、以下の通り実施されます。

日程：1月5日(金)から7日(日)まで

時間：午前10時から午後1時まで

※会場や受付などの詳細は、追って『天理時報』等で発表されますので、そちらをご確認ください。

災救隊白川山林整備ひのきしん報告

災害救援ひのきしん隊は、11月26日から27日にかけて、白川山林整備ひのきしんを行いました。滋賀教区隊から9名の隊員が参加し、白川地区の草刈りに汗を流しました。献米受け入れ作業に引き続いての出動、お疲れ様でした。



■ 布教月報

天理教布教部が発行する行事案内誌。主に福祉課に関わる行事の詳しい案内が掲載されています。



■ 道友社報

天理教道友者が社友あてに毎月発行する行事案内誌です。道友社の最新情報が掲載されています。

